

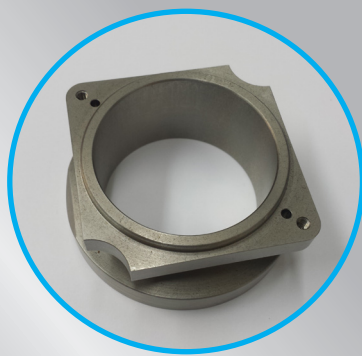
Spezialverbindungen Fittings / Flansche



Rohre ohne Verbindungen?

Wir konzipieren und fertigen Fittings, Flansche, Steckverbindungen o.ä. nach Ihren Bedürfnissen als ideale Verbindungselemente für komplexe Rohrsysteme / Verrohrungen.

Exemplarisch finden sie hier einige Abbildungen.



Wissenswertes / Kontakt

Ph-MECHANIK – Technische Rohre und mehr...

Das Unternehmen Ph-MECHANIK ist seit 25 Jahren am Markt und hat sich zusätzlich eine sehr hohe Nischenkompetenz in der Fertigung und Auslegung dünnwandiger Aluminium-, Edelstahl- und CFK-Rohre erworben.

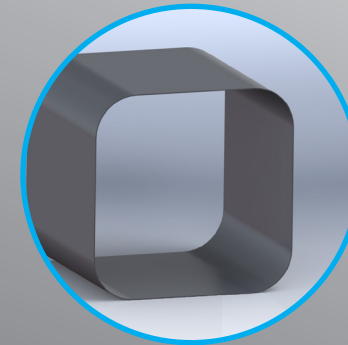
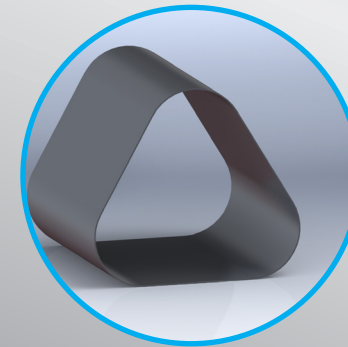
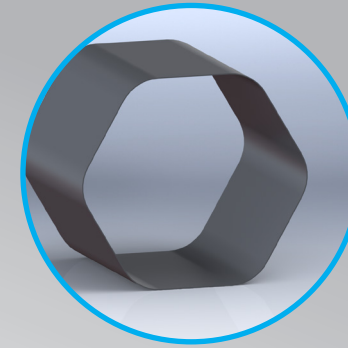
Für diverse Einsatzbereiche werden individuelle Konzepte entwickelt und kostengünstig hergestellt:

- Elektromobilität (Magnetbandagen)
- Recycling (Kleinloch-Siebwalzen)
- Medientransport (Fluide, Gase)
- Wärmeübertragung (Kaskaden)

Kontakt



Ph-MECHANIK GmbH & Co. KG
Grüner Winkel 3-5a
52070 Aachen
Telefon: 0241-15077
Telefax: 0241-159977
E-Mail: info@ph-mechanik.de
www.ph-mechanik.de

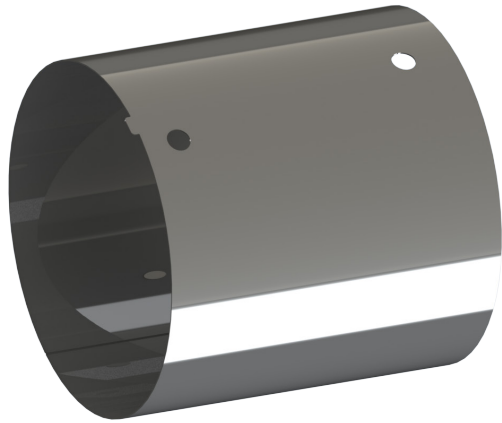


TECHNISCHE ROHRE

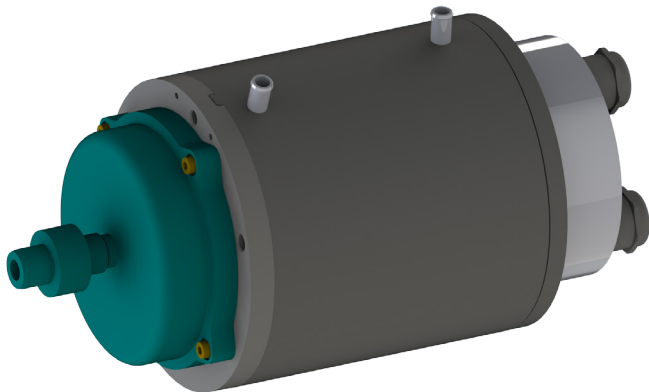
KONSTRUKTIONEN
PROTOTYPENBAU
SERIENANFERTIGUNG

Dünnwandige Rohre aus Stahl und Edelstahl

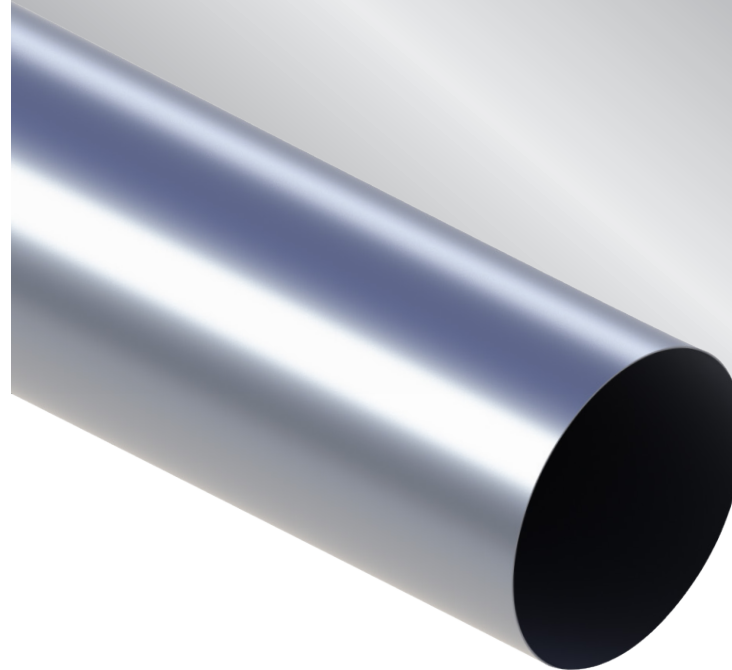
Mantelschalen für Elektromotoren



Gesamtmontage im Verbund Rotor / Stator
mit zusätzlichen Anschlußstutzen für die
Wasserkühlung.



Unser Kernprodukt Aluminium-Rohre mit Anflanschringen



Technische Parameter:

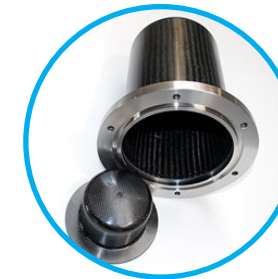
Ø	von	80	-	400	mm
Länge	von	200	-	1250	mm
Dicke	von	0,4	-	2	mm

Optional

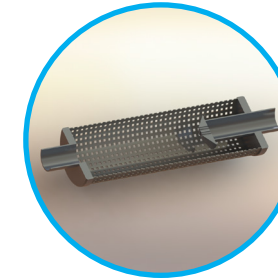
- Diverse Stahllegierungen
- Farbe wählbar
- Automatisierte Reinigung

Diverse Rohre / Sleeves aus CFK / GFK

Beispielhafte Anwendungen:



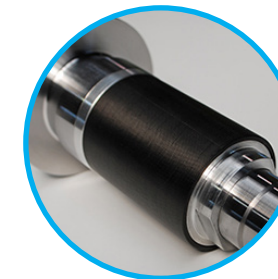
Konstruktive, fasergenaue
Auslegung und Ausrichtung von
Bauteilen. Wickeln und Beflech-
ten auch sehr komplexer Geo-
metrien.



Lochsiebe als Siebe für die pro-
fessionellen Filtertechnologien.



Verbundrohre zur Gewichts-
reduktion bei Antriebswellen,
Großbauteilen oder Messerwal-
zen.



Bandagierung von Magneten
für High-Speed-Motoren.